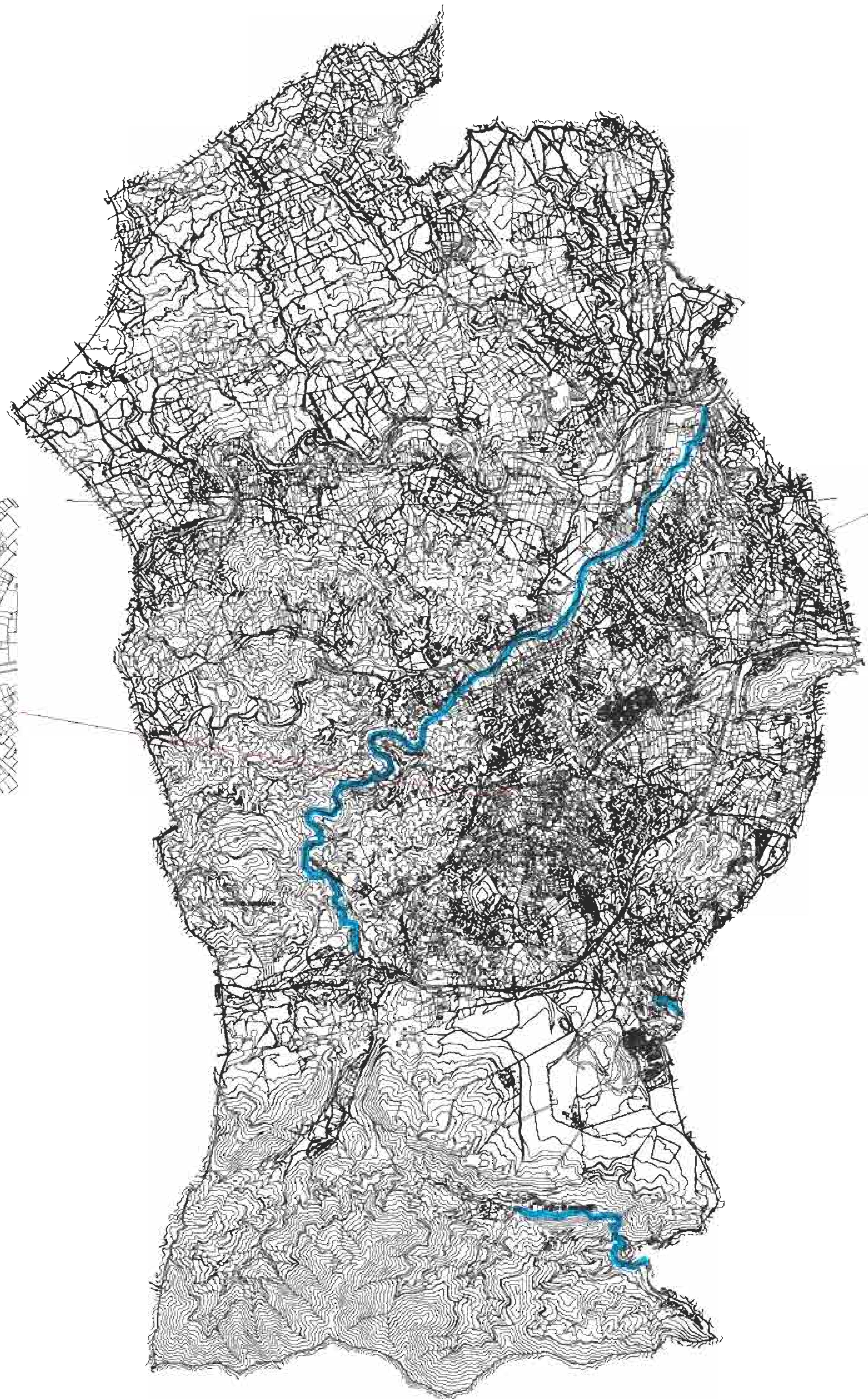


B.C. (IGLESIA Y CONVENTO DE SANTA MARIA DE LA ENCARNACION)
ESCALA 1:1000



PROTECCIONES SOBREVENIDAS	
	BIEN DE INTERES CULTURAL (B.I.C.) (IGLESIA Y CONVENTO DE SANTA MARIA DE LA ENCARNACION)
	LUGAR DE INTERES COMUNITARIO (L.I.C.) (RIO PEREJAS, NAC. RIO FAJALA Y NAC. RIO FUENFRIOLA)

